

Multifunktionel Jordfordeling

– Den gode proces og den dokumenterede forankring hos berørte lodsejere

Faglig eftermiddag om multifunktionel jordfordeling, 10. marts 2020, COWI, Ringsted

Flemming Gertz, Chefkonsulent

Mads Lægsgaard, Specialkonsulent, SEGES

SEGES

STØTTET AF
Promilleafgiftsfonden for landbrug

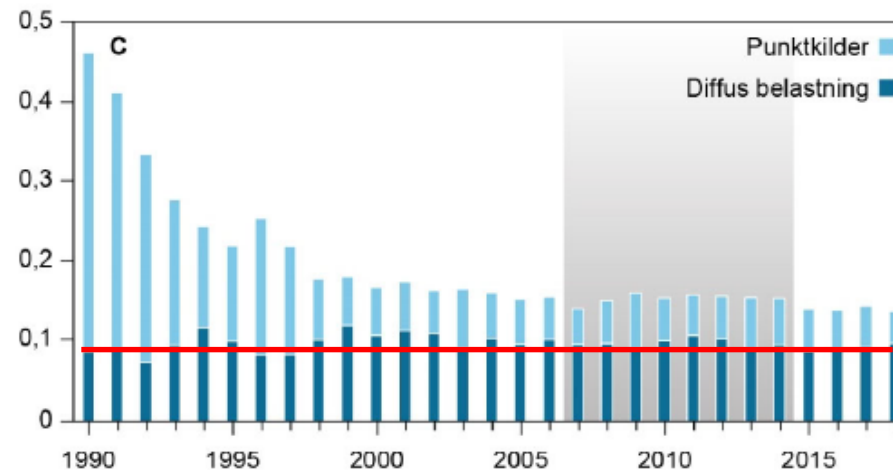
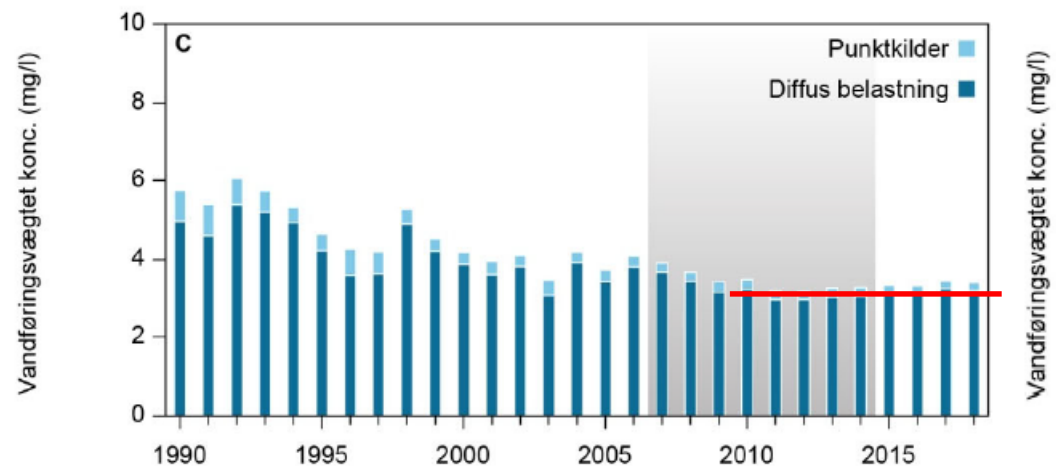


Tendenser i landbruget

- som peger mod Multifunktionel jordfordeling som fremtidens løsning

- Målrettet regulering af landbruget (dræn- og mark-virkemidler)
- Klimavision (Klima-neutralt fødevareerhverv i 2050)
- Målrettet omlægning af landbrugsarealer til natur
- Våde jorde / dyrkningssikkerhed
- Opretholde økonomisk optimal kvælstofnorm

Nye veje til N & P reduktioner

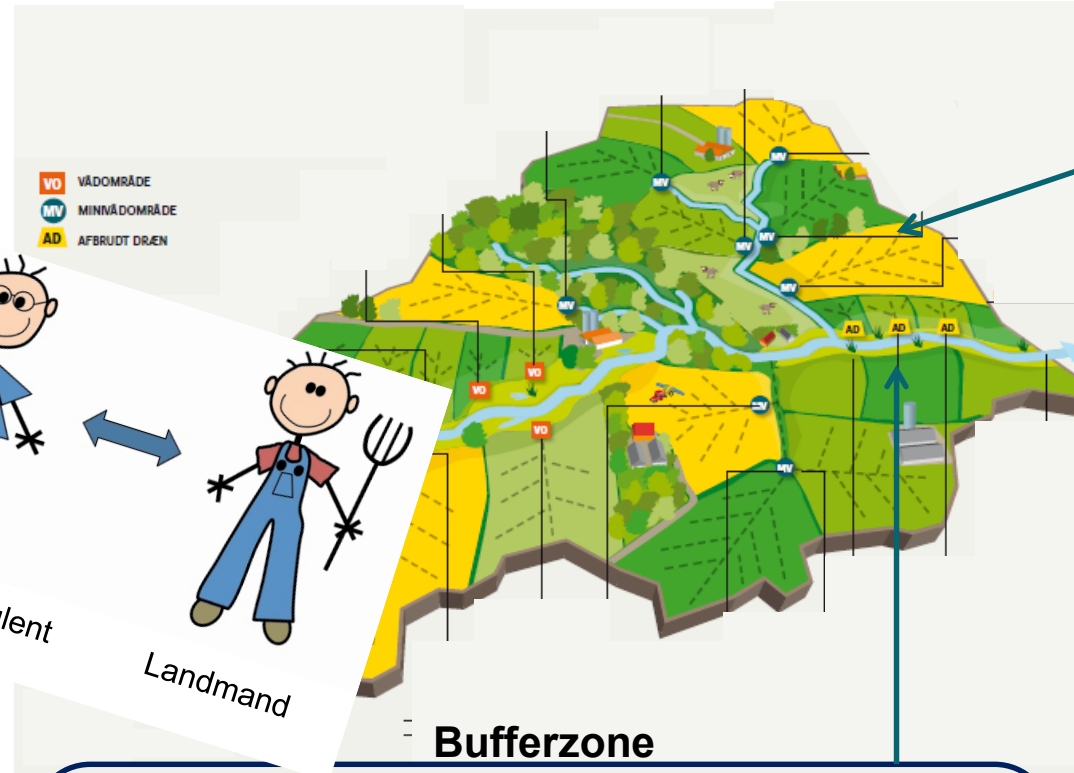
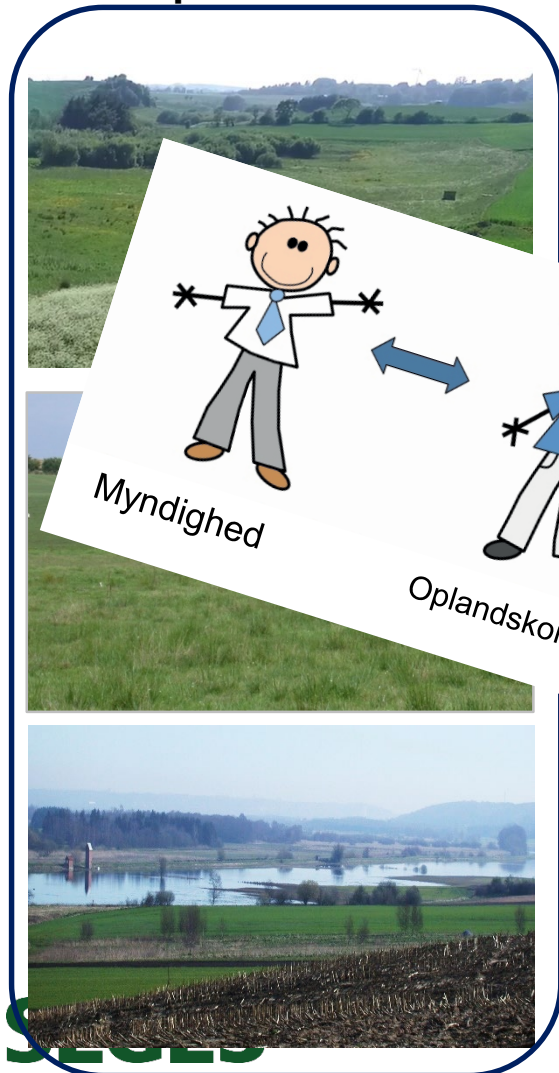


Kilde: Thodsen, H., Tornbjerg, H., Rasmussen, J.J., Bøgestrand, J., Larsen, S.E., Ovesen, N.B., Blicher-Mathiesen, G., Kjeldgaard, A. & Windolf, J. 2019. Vandløb 2018. NOVANA. Aarhus Universitet, DCE – Nationalt Center for Miljø og Energi, 72 s. - Videnskabelig rapport nr. 353

Visions for the targeted nutrient mitigation – restore landscape filters

Kjærgaard, 2018. Kombiner virkemidlerne, og find den optimale løsning. Landbrugsavisen 21. juni 2018.

Riparian lowland



Constructed wetlands



Tørkepakkenes jordfordeling

- Krav til ansøgning i pilotordningen

Det er et krav for at få fri multifunktionel jordfordeling, at projektet er lokalt forankret

”Der skal medsendes skriftlig dokumentation for den lokale forankring...”

Dokumentationen skal indeholde:

”En udtalelse fra Landboforening eller anden repræsentant for de lokale lodsejere om lodsejernes holdning til en jordfordeling...”

Tørkepakkens jordfordeling

- Krav til ansøgning i pilotordningen

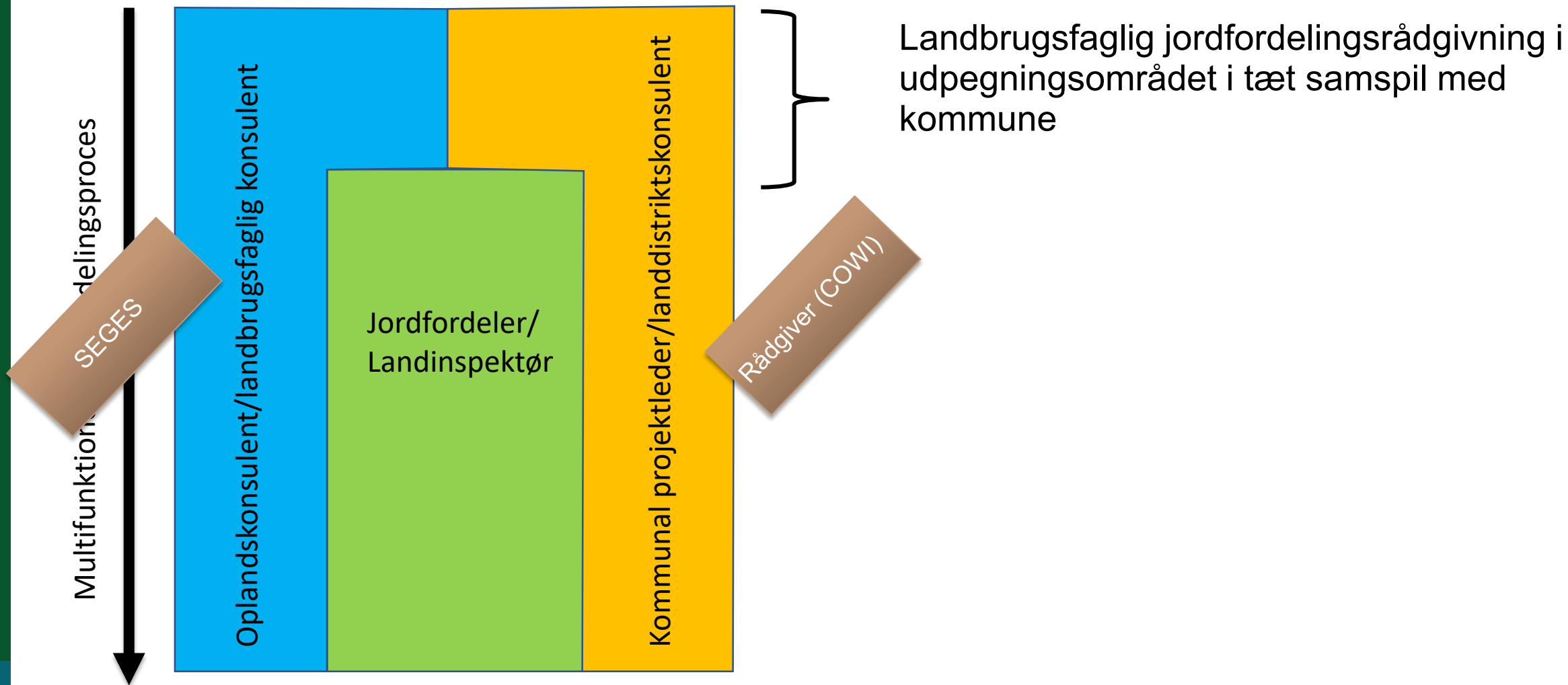
Det er et krav for at få fri multifunktionel jordfordeling, at projektet er lokalt forankret

”Der skal medsendes skriftlig dokumentation for den lokale forankring...”

Dokumentationen skal indeholde:

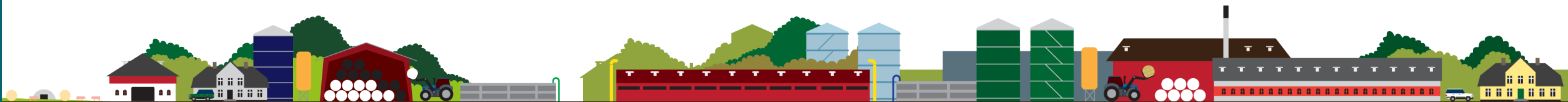
”En udtalelse fra Landboforening eller anden repræsentant for de lokale lodsejere om lodsejernes holdning til en jordfordeling...”

Den Multifunktionelle Jordfordelingsproces



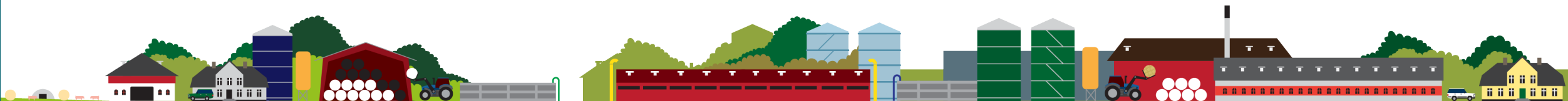
Landmandsopbakning er betinget af viden

- Viden om produktionsøkonomiske potentialer
- Sikre vurderinger af udfordringer fx for bedriftens harmonikrav, fosforloft, naturbeskyttelse, økologiomlægning, skat, pension, gæld.
- Tillid til at alle vurderinger er foretaget landbrugsfagligt forsvarligt med blik for landmandens særlige behov og ønsker vedr. bedriftens udvikling

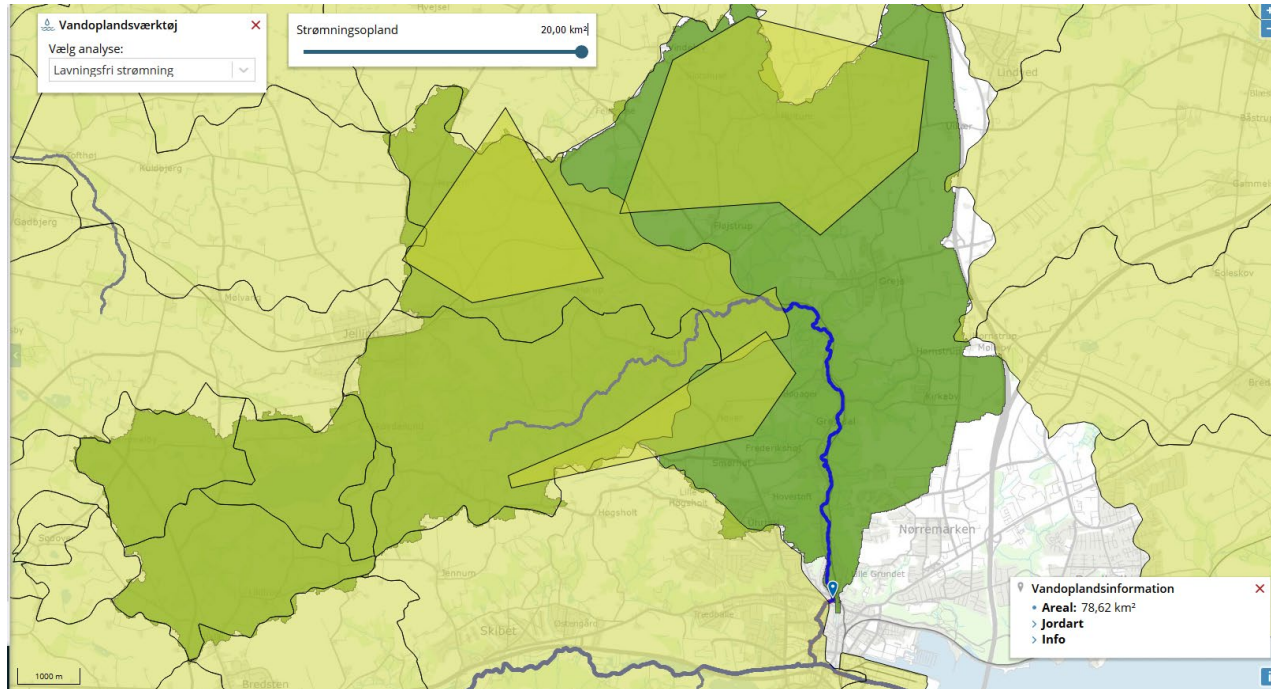


2-årigt SEGES projekt

- Arbejder med screeningsmodeller, økonomiske konsekvenser, juridiske barrierer og multifunktionelle gevinster
- Landbrugsrådgivere udvikler og tester rådgivning i 3-5 demonstrationsområder
- Skaber indledende proces frem imod en reel ansøgning om multifunktionel jordfordeling



Eksempelområde - Grejsdalen



Tilbageholde vand i området af hensyn til Vejle By

Næringsstoffer til Vejle Fjord

Vådområder

Minivådområder

Skovrejsning

Biodiversitetsskov

Vandløbsforbedringer

Naturforbedringer

Rekreative tiltag.

Stisystem

Eksempelområde - Grejsdalen

Kollektive Opstartsmøder

Geografisk område: ID15

Personer:

Landmænd, Planteavlskonsulent, Oplandskonsulent, Landboforeningsformand, Kommune

Indkaldelse til mødet

Arbejdsmetode under mødet

Aftaler